

# QUICK START GUIDE



## AQUA ARISTON NET for VELIS LUX Wi-Fi

Tutorial Video



[info.connectivity@aristonthermo.com](mailto:info.connectivity@aristonthermo.com)



Wi-Fi button

### EN IMPORTANT NOTICE

1. The connection is only successful when following the steps in the order of instructions below.
2. It is necessary to enable position and provide access to location information.
3. Make sure the Wi-Fi internet connection works stably during installation.
4. **WARNING:** The product can only be connected to 2.4GHz Wi-Fi band. 5GHz bands are not supported. If it is a dual band router, please select the appropriate 2.4GHz option.

### RU ВАЖНОЕ ЗАМЕЧАНИЕ

1. Подключение будет успешным только в случае, если будет выполнена последовательность шагов, которые описаны в инструкции.
2. Приложение может запросить доступ к информации о местоположении устройства, производитель рекомендует разрешить доступ.
3. Убедитесь, что во время установки подключение к интернету по Wi-Fi работает стабильно.
4. **ПРЕДУПРЕЖДЕНИЕ.** Устройство можно подключить только к сети Wi-Fi 2,4 ГГц. Диапазон 5 ГГц не поддерживаются. Если у вас двухдиапазонный роутер, выберите соответствующий параметр в 2,4 ГГц.

### UA ВАЖЛИВЕ ЗАУВАЖЕННЯ

1. Підключення буде успішним тільки в разі, якщо буде виконана послідовність кроків, які описані в інструкції.
2. Додаток може запросити доступ до інформації про місцезнаходження пристрою, виробник рекомендує дозволити доступ.
3. Переконайтеся, що під час установки підключення до інтернету по Wi-Fi працює стабільно.
4. **ПОПЕРЕДЖЕННЯ:** Виріб можна підключати лише до діапазону Wi-Fi 2,4 ГГц. Діапазони 5 ГГц – ні підтримується. Якщо це двосмуговий маршрутизатор, виберіть відповідний варіант 2,4 ГГц.

Гаряча лінія: +380 44 496 25 15

Техническая поддержка: 8-800-500-59-95

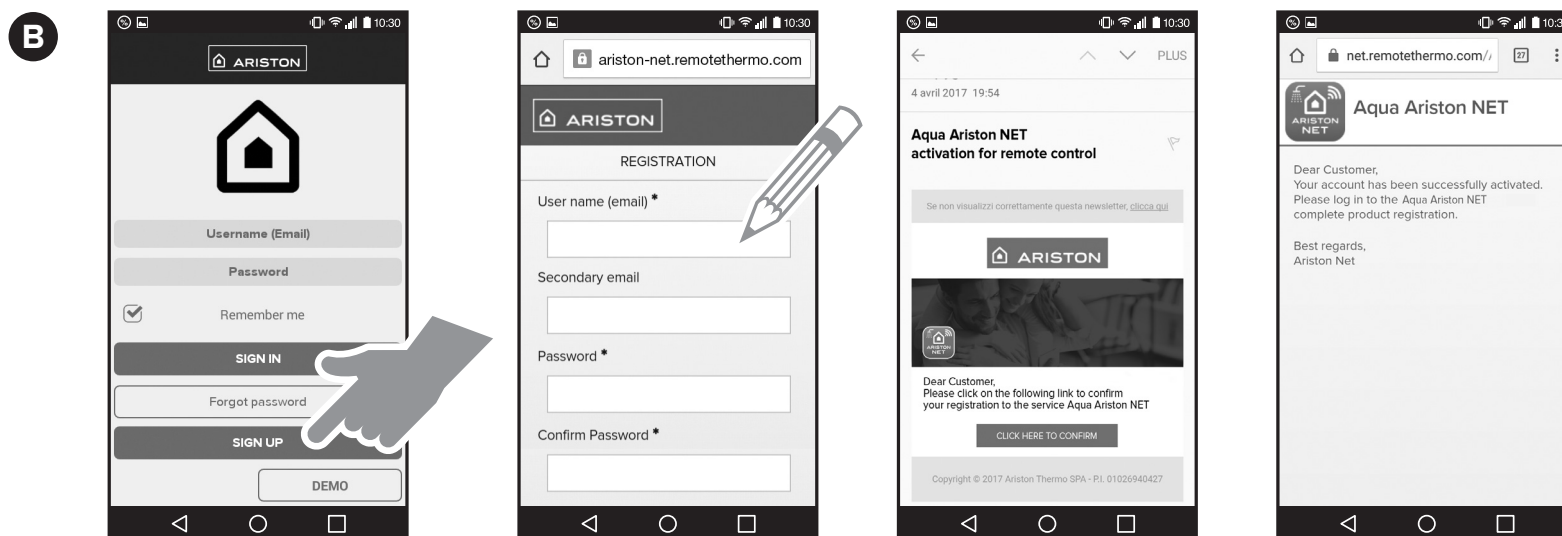
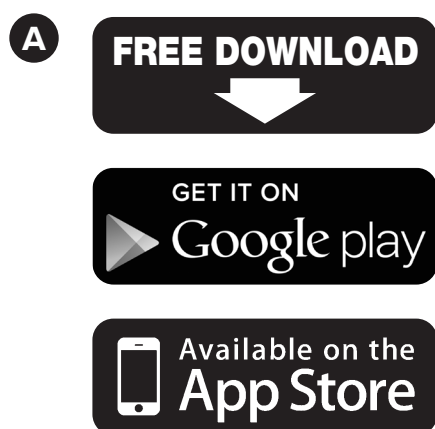
Tutorial Video



Обучающее видео



## 1 Create account



### EN 1 | ACCOUNT CREATION

- A** Download the Aqua Ariston NET App from the Apple App Store or Google Play for free.
- B** Click on the SIGN UP button in the App and fill in the fields. Check your mailbox and click on the link to activate your account.

*Note: After activating the account, move to step 2 in the next page to activate Wi-Fi on the product before logging in to the app.*

### RU 1 | СОЗДАНИЕ АККАУНТА

- A** Скачайте бесплатное приложение "Aqua Ariston NET" в Apple App Store или Google Play.
- B** В приложении нажмите кнопку "ЗАРЕГИСТРИРОВАТЬСЯ" и заполните все необходимые поля. На Ваш почтовый ящик придет ссылка для подтверждения аккаунта. Необходимо перейти по этой ссылке.

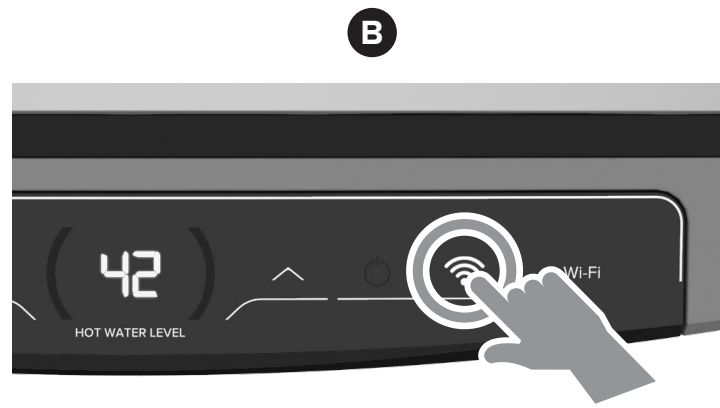
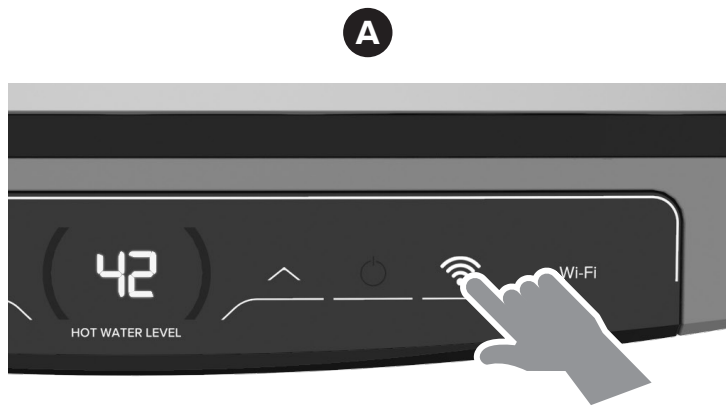
*Примечание: после активации учетной записи перейдите к Шагу 2 на следующей странице, чтобы активировать Wi-Fi на продукте перед входом в приложение.*

### UA 1 | СТВОРЕННЯ ОБЛІКОВОГО ЗАПИСУ

- A** Завантажте безкоштовний додаток "Aqua Ariston NET" в Apple App Store або Google Play.
- B** У додатку натисніть кнопку "ЗАРЕЄСТРУВАТИСЯ" і заповніть всі необхідні поля. На вашу поштову скриньку прийде посилання для підтвердження аккаунта. Необхідно перейти за цим посиланням.

*Примітка: після активації облікового запису перейдіть до кроку 2 на наступній сторінці, щоб активувати Wi-Fi на продукті перед входом в додаток.*

## 2 Start Wi-Fi



### EN 2 | START WI-FI

- A** Press the Wi-Fi Button on the product' control panel to activate the Wi-Fi (Wi-Fi button slow blinking).
- B** Press the Wi-Fi Button again for 5 seconds on the product' control panel to create the Access Point (Wi-Fi button fast blinking).
- C** Log in to Aqua Ariston NET App and follow the wizard to connect and register your product.

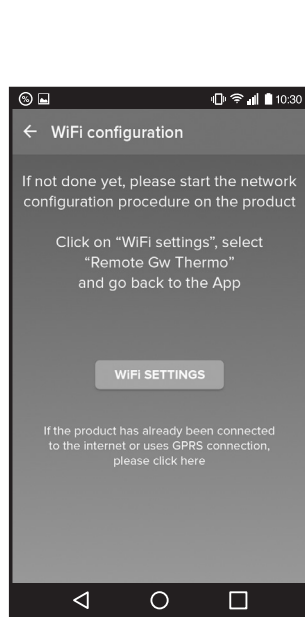
### RU 2 | АКТИВАЦИЯ WI-FI

- A** Нажмите кнопку "Wi-Fi" на панели управления, для активации функции Wi-Fi.
- B** Нажмите и удерживайте кнопку "Wi-Fi" на панели управления в течение 5 секунд, для создания точки доступа.
- C** войдите в приложение Aqua Ariston NET и следуйте инструкциям по подключению и регистрации вашего продукта.

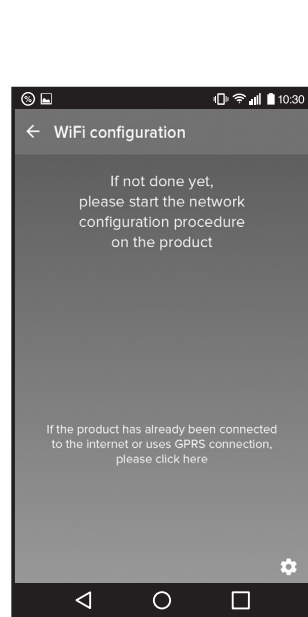
### UA 2 | АКТИВАЦІЯ WI-FI

- A** Натисніть кнопку "Wi-Fi" на панелі управління, для активації функції Wi-Fi.
- B** Натисніть і утримуйте кнопку "Wi-Fi" на панелі керування протягом 5 секунд, для створення точки доступу.
- C** Увійдіть в додаток Aqua Ariston NET і дотримуйтесь інструкцій по підключенню і реєстрації вашого продукту.

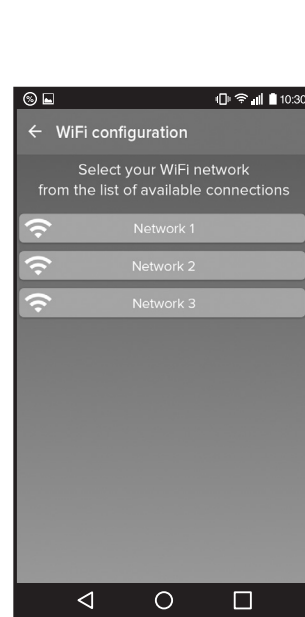
## 3 Configure Wi-Fi and account binding



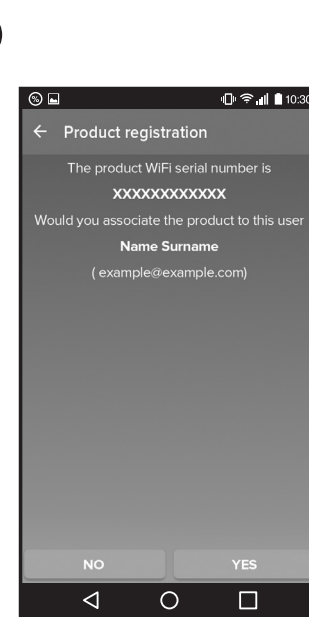
IOS



Android



Step 2



Step 3

### EN 3 | CONFIGURE WI-FI AND ACCOUNT BINDING

- A** Log in to the application using the account you created earlier, then:  
**IOS:** entering into the app, click on the app's Wi-Fi settings button, then go to your phone's Wi-Fi settings, wait until the Wi-Fi name "Remote Gw Thermo" appears and select it, then return to the application.  
**Android:** entering into the app, the connection to "Remote Gw Thermo" is automatic. You may be asked to share the location, consent is recommended for a better experience.
- B** Select the domestic Wi-Fi network and enter the corresponding password. Check that the product is connected to the right user, fill in the information related to the location and choose a name to identify your product.

### RU 3 | СВЯЗЬ С АККАУНТОМ

- A** Войдите в приложение с помощью учетной записи, созданной ранее, а затем:  
**IOS:** зайдите в приложение, нажмите на кнопку Настройки Wi-Fi приложения, затем перейдите в Настройки Wi-Fi вашего телефона, дождитесь появления имени Wi-Fi "Remote Gw Thermo" и выберите его, а затем вернитесь в приложение.  
**Android:** зайдите в приложение, подключение к "Remote Gw Thermo" происходит автоматически. У вас может быть запрошен доступ к информации о местоположении прибора, рекомендуется разрешить доступ.
- B** выберите внутреннюю сеть Wi-Fi и введите соответствующий пароль. Убедитесь, что продукт подключен к нужной сети, заполните информацию, связанную с местоположением, и выберите имя для идентификации Вашего продукта.

### UA 3 | ЗВ'ЯЗОК З ОБЛІКОВИМ ЗАПИСОМ

- A** Увійдіть у додаток за допомогою облікового запису, створеного раніше, а потім:  
**IOS:** зайдіть в додаток, натисніть на кнопку Налаштування Wi-Fi додатку, потім перейдіть в налаштування Wi-Fi вашого телефону, дочекайтеся появи імені Wi-Fi "Remote Gw Thermo" і виберіть його, а потім поверніться в додаток.  
**Android:** зайдіть в додаток, підключення до "Remote Gw Thermo" відбувається автоматично. У вас може бути запитаний доступ до інформації про місцезнаходження приладу, рекомендується дозволити доступ.
- B** Виберіть домашню мережу Wi-Fi і введіть пароль. Переконайтеся, що пристрій під'єднано до потрібної мережі, заповніть інформацію, пов'язану з місцем розташування, і виберіть ім'я для ідентифікації Вашого продукту.

## 4 Procedure completed

### EN 4 | PROCEDURE COMPLETED

- A** The procedure is successful when:
  - a) Wi-Fi button on the product remains on.
  - b) The App shows the successful registration message.

### RU 4 | ПРОЦЕДУРА РЕГИСТРАЦИИ ЗАВЕРШЕНА

- A** Регистрация прошла успешно, если:
  - a) Постоянно горит световой индикатор кнопки "Wi-Fi".
  - b) В приложении появилось сообщение об успешной регистрации Вашего оборудования.

### UA 4 | ПРОЦЕДУРА РЕЄСТРАЦІЇ ЗАВЕРШЕНА

- A** Реєстрація пройшла успішно, якщо:
  - a) Постійно горить світловий індикатор кнопки "Wi-Fi".
  - b) У додатку з'явилось повідомлення про успішну реєстрацію вашого обладнання.

EN | Images refer to main steps.

RU | Изображения относятся к основным шагам инструкции. Приложение может потребовать получить доступ к Вашей геолокации.

UA | Зображення відносяться до основних кроків інструкції. Додаток може запросити отримати доступ до вашої геолокації.